

Turnier:

Name:

Bewerb:

Datum:

Richter:

Dressuraufgabe			FL1 (ehemals FEI1)	KI. L FL1	
				Bemerkungen	Note
1	AX X	Einfahren im Gebrauchstrab, Halt, Gruß	Geraderichtung, Übergang zum Halt, Unbeweglichkeit		
2	XCR RP PADX	Gebrauchstrab 10m Abweichen von der Seite Gebrauchstrab	Übergang zum Arbeitstrab Rhythmus, Tempo, Schwung, Biegung Figur		
3	X XCM	Gebrauchstrab,Volte links (20 m) Gebrauchstrab	Rhythmus, Tempo, Biegung, Schwung, Figur		
4	ME	Freier Schritt	Übergang zum Schritt Qualität der Schritte, Losgelassenheit, Dehnungsbereitschaft, Übertreten		
5	EKADX	Gebrauchstrab	Übergang zum Arbeitstrab, Rhythmus, Tempo, Schwung, Biegung		
6	X XCHS	Gebrauchstrab,Volte rechts (20 m) Gebrauchstrab	Rhythmus, Tempo, Biegung, Schwung, Figur		
7	SI IR	Gebrauchstrab Halbe Volte links (20 m) Gebrauchstrab Halbe Volte rechts (20 m)	Rhythmus, Schwung, Biegung, Geraderichtung auf der Mittellinie bei I, Figur		
8	RXV VKA	Mitteltrab Gebrauchstrab	Übergänge, Schwung, Rhythmus, Balance, Leichtigkeit		
9	AX	Gebrauchstrab, 2 Bogen Schlangelinie	Figur, Rhythmus, Tempo, Biegung, Schwung		
10	X	Halt 8 Sekunden (Fahrer auf der Mittellinie)	Übergang zu Halt Unbeweglichkeit		
11	X	Rückwärtsrichten (3 – 4 Tritte)	Williges Zurücktreten, gerade, diagonal, in konstanter Anlehnung Übergang zum Arbeitstrab		
12	XBR RS	Gebrauchstrab Mitteltrab, Halbe Tour links (40m)	Rhythmus, Schwung, Biegung, Übergang zum Mitteltrab, Balance, Leichtigkeit		
13	SE EF	Gebrauchstrab Freier Schritt	Übergänge, Rhythmus, Biegung Qualität der Schritte, Losgelassenheit, Dehnungsbereitschaft, Übertreten		
14	FAK KXM	Gebrauchstrab Mitteltrab	Übergänge Rhythmus, Biegung, Schwung Balance, Leichtigkeit		
15	MCE EB	Gebrauchstrab Halbe Tour links (40m) mit Leinen aus der Hand kauen lassen	Übergang zum Arbeitstrab Tempo, Dehnungsbereitschaft, Losgelassenheit		
Zwischensumme:					

			Bemerkungen	Note	
16	BX XFAD	Gebrauchstrab, halbe Tour links (20m) Gebrauchstrab	Rhythmus, Tempo, Biegung, Schwung		
17	DG	Mitteltrab	Übergang zum Mitteltrab Rhythmus, Schwung, Geraderichtung		
18	G	Halt, Gruß Im Gebrauchstrab die Bahn verlassen	Übergang zum Halt Unbeweglichkeit		
19	GANG		Reinheit der Gänge Takt, Ungebundenheit Beibehaltung der Gangart		
20	SCHWUNG		Gehlust, Elastizität der Bewegung, Rückentätigkeit Engagement der Hinterhand		
21	GEHORSAM UND LOSGELASSENHEIT		Willige Annahme der Hilfen, Stell. und Biegung, Maultätigkeit, Durchlässigkeit, Anlehnung rel. Aufrichtung		
22	FAHRER		Handhabung der Leinen und der Peitsche, Haltung auf dem Bock, Hufschlagfiguren		
23	PRÄSENTATION		Sauberkeit, Passen der Pferde, Wagen, Geschirr		

C

Verfahren und Absteigen des Beifahrers

1. Vorfall = 5 Pkt.

2. Vorfall = 10 Pkt.

3. Vorfall = Ausschluss

Andere Strafpunkte

RED
DOT

10	Vorzüglich	9	Sehr Gut
8	Gut	7	Ziemlich Gut
6	Befriedigend	5	Genügend
4	Mangelhaft	3	Ziemlich Schlecht
2	Schlecht	1	Sehr Schlecht
0	Nicht Ausgeführt		

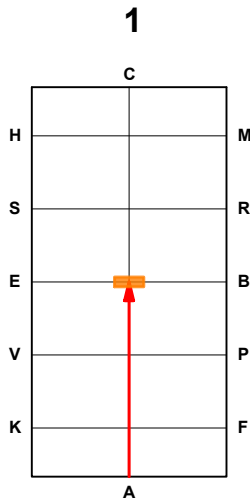
Unterschrift des Richter	
Strafpunkte (nur vom Richter bei C zu vermerken)	/230

Coefficient 0,696

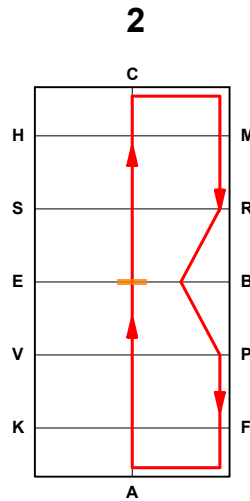
Alle Strafpunkte der Richter werden addiert, mit 0,696 multipliziert, durch die Anzahl der Richter geteilt und von 160 abgezogen. Eventuelle vom Chefrichter zu vergebende Strafpunkte werden dann hinzugefügt.

ÖTO Dressuraufgabe: FL 1

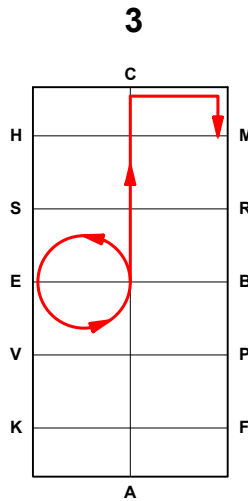
Klasse L Viereck: 40 x 80 m Dauer: ca. 10 min.



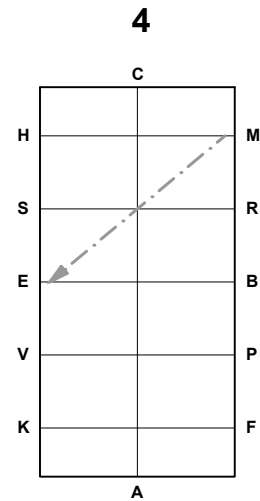
1	AX X	Einfahren im Gebrauchstrab Halten, Grüßen
---	---------	--



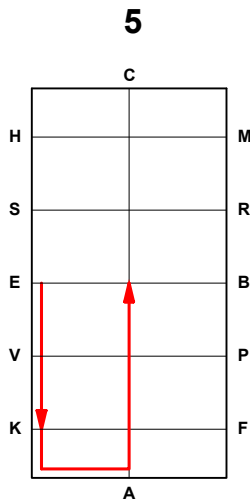
2	XCR RP PDAX	Gebrauchstrab 10 m Abweichen von der Seite Gebrauchstrab
---	-------------------	--



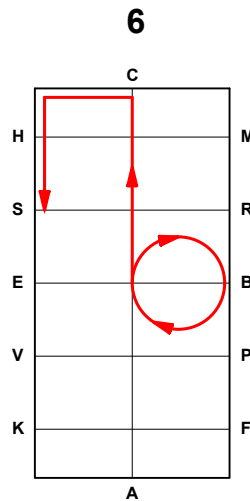
3	X XCM	Gebrauchstrab Volte links (20m) Gebrauchstrab
---	----------	---



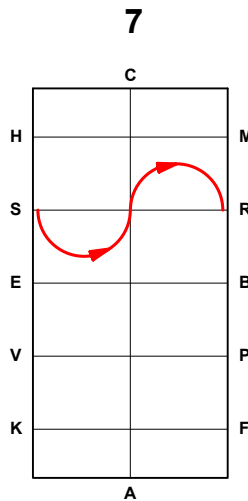
4	M E	Freier Schritt
---	-----	----------------



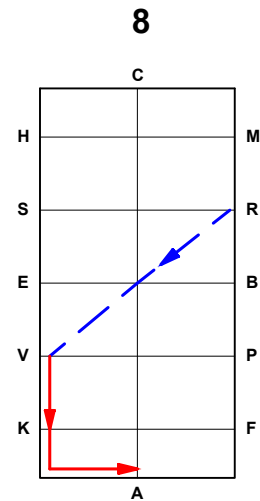
5	EKADX	Gebrauchstrab
---	-------	---------------



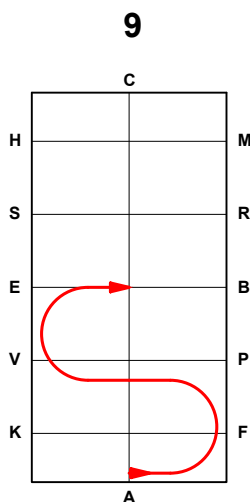
6	X XCHS	Gebrauchstrab Volte rechts (20m) Gebrauchstrab
---	-----------	--



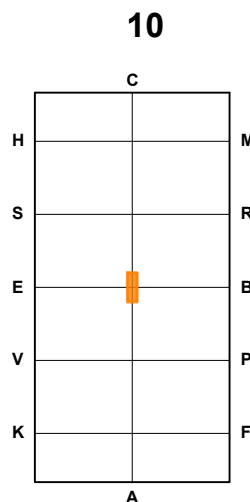
7	SI SR	Gebrauchstrab Halbe Volte links (20m) Halbe Volte rechts (20m)
---	----------	--



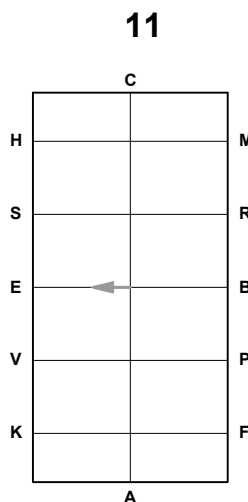
8	R X V V K A	Mitteltrab Gebrauchstrab
---	----------------	-----------------------------



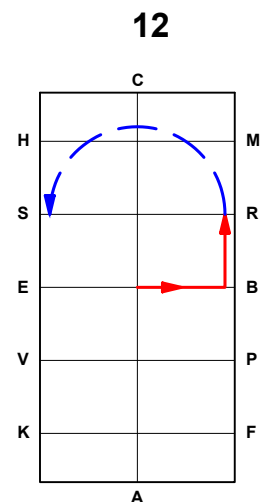
9	A X	Gebrauchstrab Schlangenlinie 2 Bogen
---	-----	---



10	X	Hold 8 Sekunden Fahrer auf der Mittellinie
----	---	---



11	X	Rückwärtsrichten 3 - 4 Tritte
----	---	----------------------------------

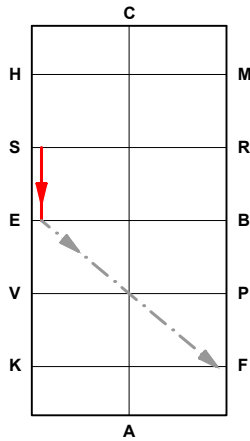


12	X B R R S	Gebrauchstrab Mitteltrab, Halbe Tour links 40 m
----	--------------	---

ÖTO Dressuraufgabe: FL 1

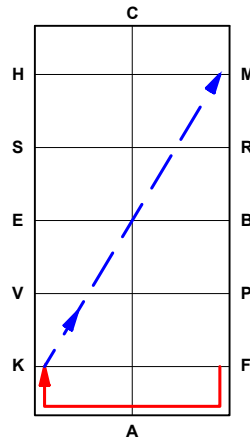
Klasse L Viereck: 40 x 80 m Dauer: ca. 10 min.

13



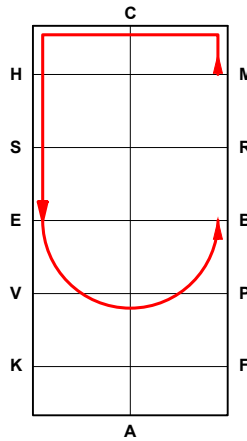
13	S E E F	Gebrauchstrab Freier Schritt
----	------------	---------------------------------

14



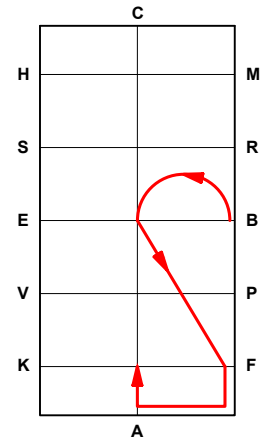
14	F A K K X M	Gebrauchstrab Mitteltrab
----	----------------	-----------------------------

15



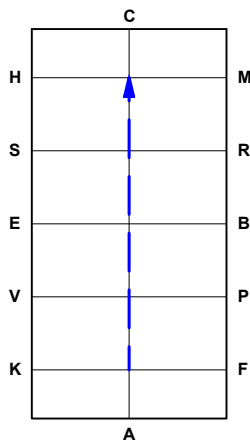
15	M C E E B	Gebrauchstrab Halbe Tour links (40m) Leinen aus der Hand kauen lassen
----	--------------	--

16



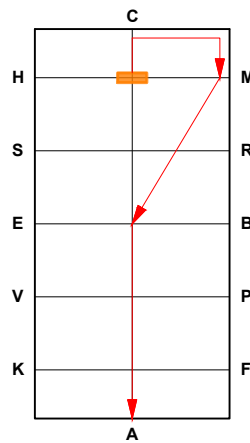
16	B X X F A D	Gebrauchstrab Halbe Tour links (20m) Gebrauchstrab
----	----------------	--

17



17	D G	Mitteltrab
----	-----	------------

18



18	G GCMXA	Halten, Grüßen Im Gebrauchstrab Ausfahren
----	------------	---

- HALT
- FREIER SCHRITT
- GEBRAUCHSTRAB
- MITTELTRAB